



JAS to Meat

JAS牛肉 生産・出荷管理システム

安心と信頼を管理する

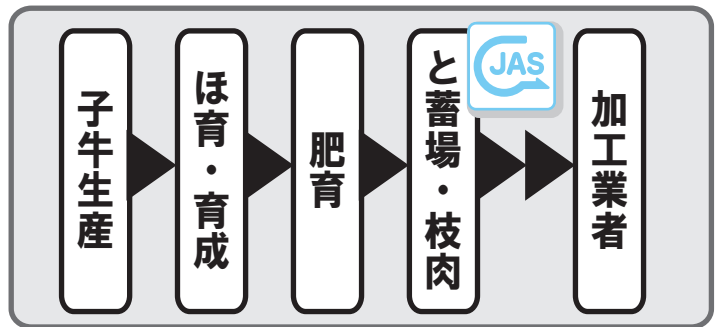


生産情報公表 JAS規格とは

消費者の安心と信頼を確保する為、食品に生産情報を生産者が正確に記録・保管・公表し、消費者がその製品を買い求める際に生産情報を確認できる食品の基準です。



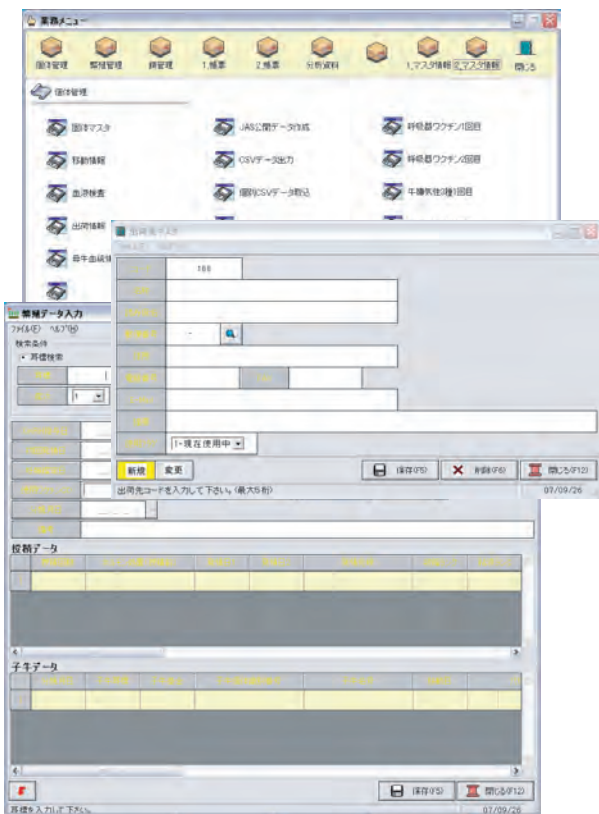
JASマークとは・・・
農林水産大臣が制定した日本農林規格（JAS規格）による検査に合格した製品にJASマークをつけることができる



JAS to Meat の概要

JAS規格で義務付けされている生産情報などの内容をデータで管理するシステムです。

また、お客様の管理にあわせてシステム構築を行う為、牧場専用のシステムとなります。



管理項目例

● 個体管理

牧場で飼育されている個体の管理。

- ・ 個体情報
- ・ 移動情報
- ・ 血液情報
- ・ 出荷情報
- ・ 血統情報
- ・ ワクチンなど

● 繁殖管理

受精情報や子牛情報を産次毎に管理。

● 飼料管理

飼料の設計から摂取量及び成分まで管理。

● 治療管理

診療内容や投薬情報を管理。

● 帳票

牧場独自に管理したい資料を帳票として出力。

● 分析資料

日々入力されているデータをもとに牧場独自の分析資料を作成することができる。

畜産のトータル分野で優れた技術と最良のサービスを提供します。

株式会社 イノビット

弊社が取り扱うすべての商品は、進化のスピードが違います。



広島市中区本川町2-6-7 相生橋KMビル

TEL 082-532-2181 FAX 082-532-2189

ホームページアドレス <http://www.innovit.co.jp/>